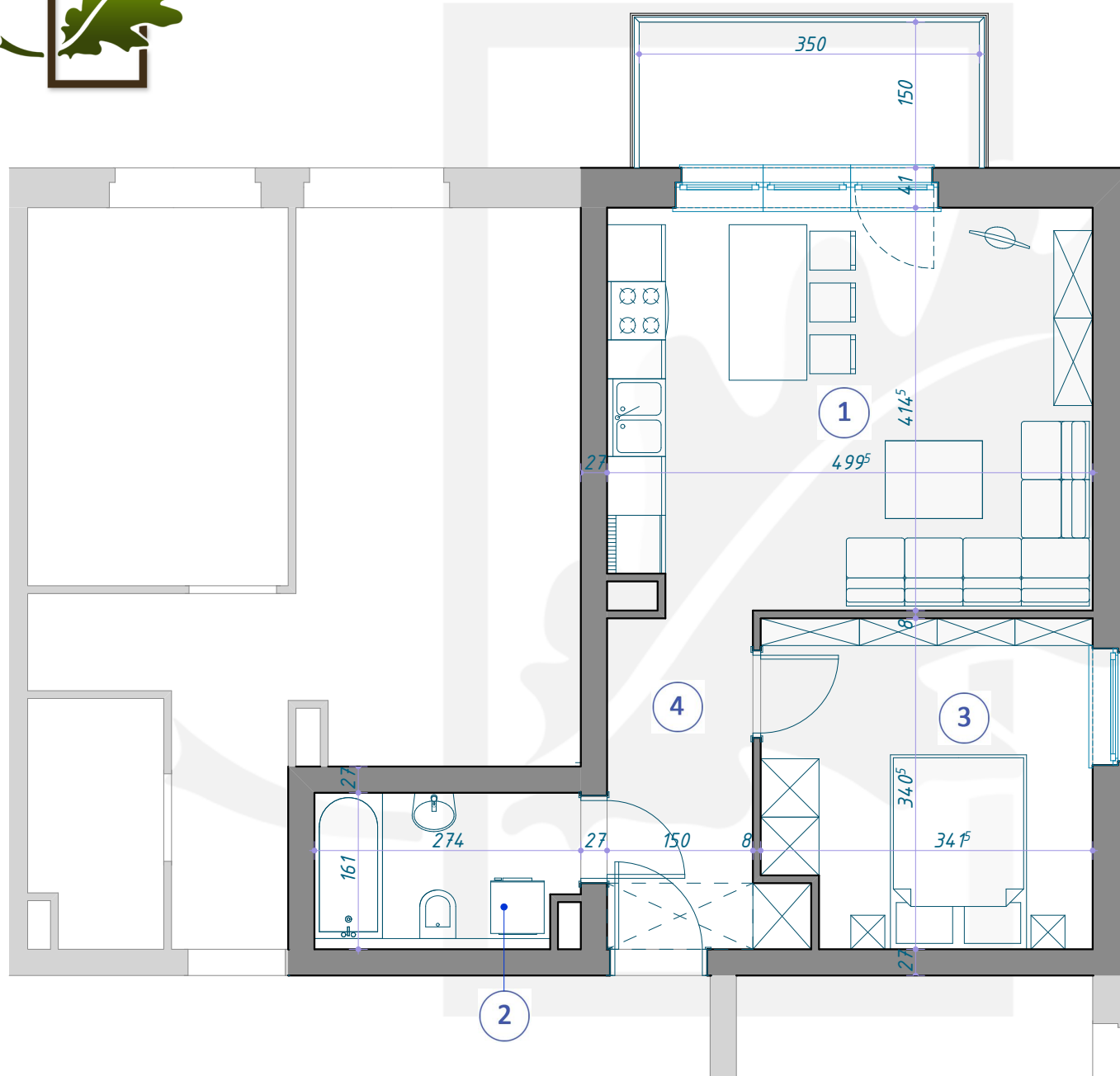
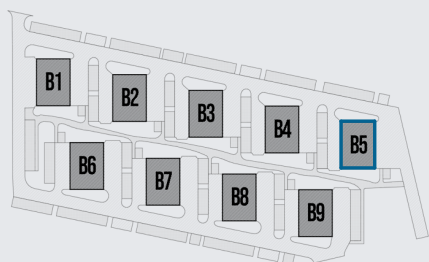


# OSIEDLE DĘBOWE



## MIESZKANIE B5/2/11 PIĘTRO +2 (KONDYGNACJA 3) / BLOK B5



- 1 SALON Z ANEKSEM KUCHENNYM 20,48m<sup>2</sup>
- 2 ŁAZIENKA 4,23m<sup>2</sup>
- 3 POKÓJ 11,17m<sup>2</sup>
- 4 KORYTARZ 5,52m<sup>2</sup>

41,40m<sup>2</sup>